



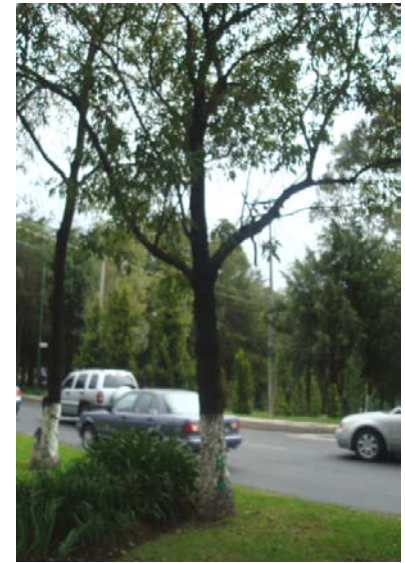
Fotografía 1, Fresno  
(*Fraxinus uhdei*)



Fotografía 2, Fresno  
(*Fraxinus uhdei*)



Fotografía 3, Olmo Chino  
(*Ulmus parvifolia*)



Fotografía 4, Fresno  
(*Fraxinus uhdei*)



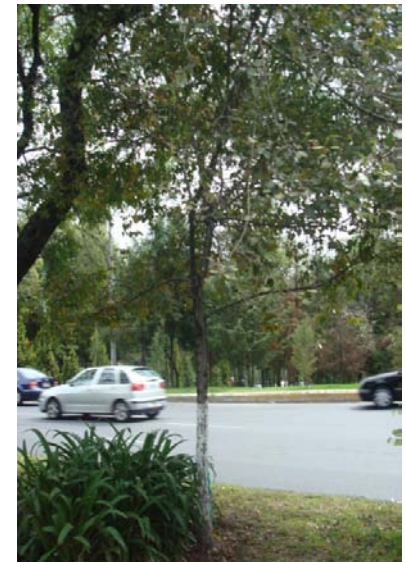
Fotografía 5, Álamo Albino  
(*Populus alba*)



Fotografía 6, Jacaranda  
(*Jacaranda mimosaeifolia*)



Fotografía 7, Olmo Chino  
(*Ulmus parvifolia*)



Fotografía 8, Olmo Chino  
(*Ulmus parvifolia*)



Fotografía 9, Fresno  
(*Fraxinus uhdei*)



Fotografía 10, Álamo Albino  
(*Populus alba*)



Fotografía 11, Olmo Chino  
(*Ulmus parvifolia*)



Fotografía 12, Álamo Albino  
(*Populus alba*)



Fotografía 13, Fresno  
(*Fraxinus uhdei*)



Fotografía 14, Fresno  
(*Fraxinus uhdei*)



Fotografía 15, Olmo Chino  
(*Ulmus parvifolia*)



Fotografía 16, Olmo Chino  
(*Ulmus parvifolia*)



Fotografía 17, Fresno  
(*Fraxinus uhdei*)



Fotografía 18, Jacaranda  
(*Jacaranda mimosaeifolia*)



Fotografía 19, Fresno  
(*Fraxinus uhdei*)



Fotografía 20, Fresno  
(*Fraxinus uhdei*)



Fotografía 21, Olmo Chino  
(*Ulmus parvifolia*)



Fotografía 22, Fresno  
(*Fraxinus uhdei*)



Fotografía 23, Jacaranda  
(*Jacaranda mimosaeifolia*)



Fotografía 24, Fresno  
(*Fraxinus uhdei*)



Fotografía 25, Olmo Chino  
(*Ulmus parvifolia*)



Fotografía 26, Olmo Chino  
(*Ulmus parvifolia*)



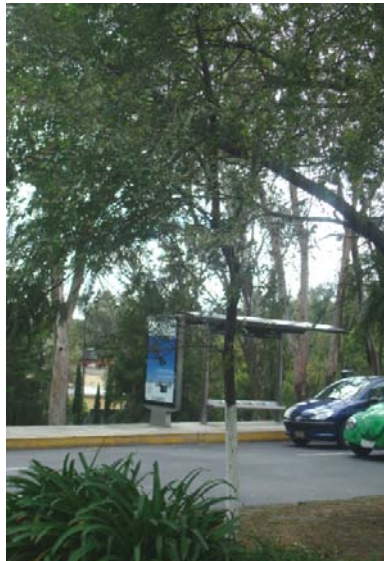
Fotografía 27, Fresno  
(*Fraxinus uhdei*)



Fotografía 28, Olmo Chino  
(*Ulmus parvifolia*)



Fotografía 29, Olmo Chino  
(*Ulmus parvifolia*)



Fotografía 30, Olmo Chino  
(*Ulmus parvifolia*)



Fotografía 31, Fresno  
(*Fraxinus uhdei*)



Fotografía 32, Jacaranda  
(*Jacaranda mimosaeifolia*)



Fotografía 33, Álamo Albino  
(*Populus alba*)



Fotografía 34, Olmo Chino  
(*Ulmus parvifolia*)



Fotografía 35, Fresno  
(*Fraxinus uhdei*)



Fotografía 36, Olmo Chino  
(*Ulmus parvifolia*)



Fotografía 37, Olmo Chino  
(*Ulmus parvifolia*)



Fotografía 38, Fresno  
(*Fraxinus uhdei*)



Fotografía 39, Fresno  
(*Fraxinus uhdei*)



Fotografía 40, Fresno  
(*Fraxinus uhdei*)



Fotografía 41, Olmo Chino  
(*Ulmus parvifolia*)



Fotografía 42, Jacaranda  
(*Jacaranda mimosaeifolia*)



Fotografía 43, Jacaranda  
(*Jacaranda mimosaeifolia*)



Fotografía 44, Fresno  
(*Fraxinus uhdei*)



Fotografía 45, Olmo Chino  
(*Ulmus parvifolia*)



Fotografía 46, Fresno  
(*Fraxinus uhdei*)



Fotografía 47, Fresno  
(*Fraxinus uhdei*)



Fotografía 48, Fresno  
(*Fraxinus uhdei*)



Fotografía 49, Fresno  
(*Fraxinus uhdei*)



Fotografía 50, Jacaranda  
(*Jacaranda mimosaeifolia*)



Fotografía 51, Fresno  
(*Fraxinus uhdei*)



Fotografía 52, Fresno  
(*Fraxinus uhdei*)



Fotografía 53, Olmo Chino  
(*Ulmus parvifolia*)



Fotografía 54, Fresno  
(*Fraxinus uhdei*)



Fotografía 55, Fresno  
(*Fraxinus uhdei*)



Fotografía 56, Fresno  
(*Fraxinus uhdei*)



Fotografía 57, Olmo Chino  
(*Ulmus parvifolia*)



Fotografía 58, Olmo Chino  
(*Ulmus parvifolia*)



Fotografía 59, Olmo Chino  
(*Ulmus parvifolia*)



Fotografía 60, Olmo Chino  
(*Ulmus parvifolia*)



Fotografía 61, Fresno  
(*Fraxinus uhdei*)



Fotografía 62, Jacaranda  
(*Jacaranda mimosaeifolia*)



Fotografía 63, Olmo Chino  
(*Ulmus parvifolia*)



Fotografía 64, Olmo Chino  
(*Ulmus parvifolia*)





Fotografía 65, Álamo Albino  
(*Populus alba*)



Fotografía 66, Fresno  
(*Fraxinus uhdei*)



Fotografía 67, Álamo Albino  
(*Populus alba*)



Fotografía 68, Olmo Chino  
(*Ulmus parvifolia*)



Fotografía 69, Fresno  
(*Fraxinus uhdei*)



Fotografía 70, Ciruelo Rojo  
(*Prunus cerasifera*)



Fotografía 71, Fresno  
(*Fraxinus uhdei*)



Fotografía 72, Álamo Albino  
(*Populus alba*)



Fotografía 73, Ciruelo Rojo  
(*Prunus cerasifera*)



Fotografía 74, Jacaranda  
(*Jacaranda mimosaeifolia*)



Fotografía 75, Fresno  
(*Fraxinus uhdei*)



Fotografía 76, Olmo Chino  
(*Ulmus parvifolia*)



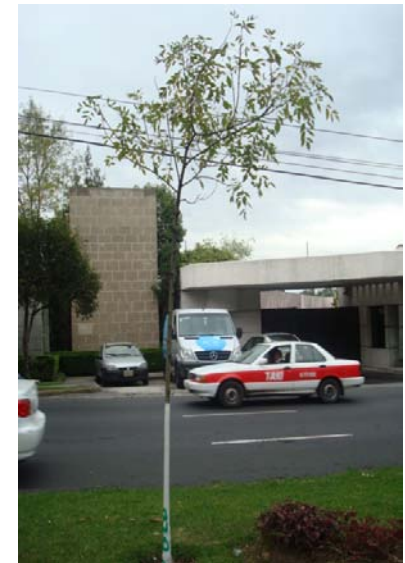
Fotografía 77, Ciruelo Rojo  
(*Prunus cerasifera*)



Fotografía 78, Fresno  
(*Fraxinus uhdei*)



Fotografía 79, Fresno  
(*Fraxinus uhdei*)



Fotografía 80, Fresno  
(*Fraxinus uhdei*)



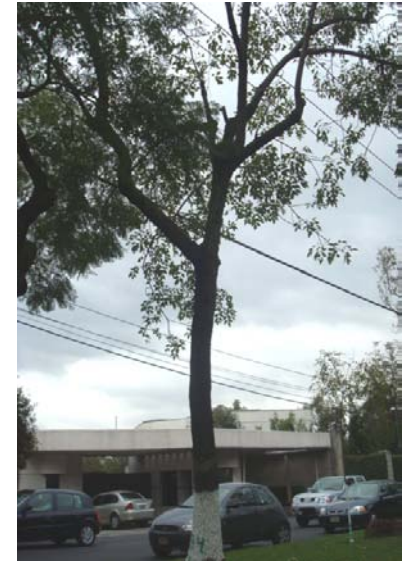
Fotografía 81, Ciruelo Rojo  
(*Prunus cerasifera*)



Fotografía 82, Fresno  
(*Fraxinus uhdei*)



Fotografía 83, Fresno  
(*Fraxinus uhdei*)



Fotografía 84, Fresno  
(*Fraxinus uhdei*)



Fotografía 85, Jacaranda  
(*Jacaranda mimosaeifolia*)



Fotografía 86, Ciruelo Rojo  
(*Prunus cerasifera*)



Fotografía 87, Jacaranda  
(*Jacaranda mimosaeifolia*)



Fotografía 88, Fresno  
(*Fraxinus uhdei*)



Fotografía 89, Ciruelo Rojo  
(*Prunus cerasifera*)



Fotografía 90, Olmo Chino  
(*Ulmus parvifolia*)



Fotografía 91, Fresno  
(*Fraxinus uhdei*)



Fotografía 92, Ciruelo Rojo  
(*Prunus cerasifera*)



Fotografía 93, Olmo Chino  
(*Ulmus parvifolia*)



Fotografía 94, Ciruelo Rojo  
(*Prunus cerasifera*)



Fotografía 95, Jacaranda  
(*Jacaranda mimosaeifolia*)



Fotografía 96, Ciruelo Rojo  
(*Prunus cerasifera*)



Fotografía 97, Olmo Chino  
(*Ulmus parvifolia*)



Fotografía 98, Ciruelo Rojo  
(*Prunus cerasifera*)



Fotografía 99, Fresno  
(*Fraxinus uhdei*)



Fotografía 100, Ciruelo Rojo  
(*Prunus cerasifera*)



Fotografía 101, Fresno  
(*Fraxinus uhdei*)



Fotografía 102, Olmo Chino  
(*Ulmus parvifolia*)



Fotografía 103, Ciruelo Rojo  
(*Prunus cerasifera*)



Fotografía 104, Jacaranda  
(*Jacaranda mimosaeifolia*)



Fotografía 105, Ciruelo Rojo  
(*Prunus cerasifera*)



Fotografía 106, Fresno  
(*Fraxinus uhdei*)



Fotografía 107, Ciruelo Rojo  
(*Prunus cerasifera*)



Fotografía 108, Fresno  
(*Fraxinus uhdei*)



Fotografía 109, Ciruelo Rojo  
(*Prunus cerasifera*)



Fotografía 110, Fresno  
(*Fraxinus uhdei*)



Fotografía 111, Jacaranda  
(*Jacaranda mimosaeifolia*)



Fotografía 112, Ciruelo Rojo  
(*Prunus cerasifera*)



Fotografía 113, Olmo Chino  
(*Ulmus parvifolia*)



Fotografía 114, Fresno  
(*Fraxinus uhdei*)



Fotografía 115, Ciruelo Rojo  
(*Prunus cerasifera*)



Fotografía 116, Fresno  
(*Fraxinus uhdei*)



Fotografía 117, Olmo Chino  
(*Ulmus parvifolia*)



Fotografía 118, Ciruelo Rojo  
(*Prunus cerasifera*)



Fotografía 119, Fresno  
(*Fraxinus uhdei*)



Fotografía 120, Ciruelo Rojo  
(*Prunus cerasifera*)



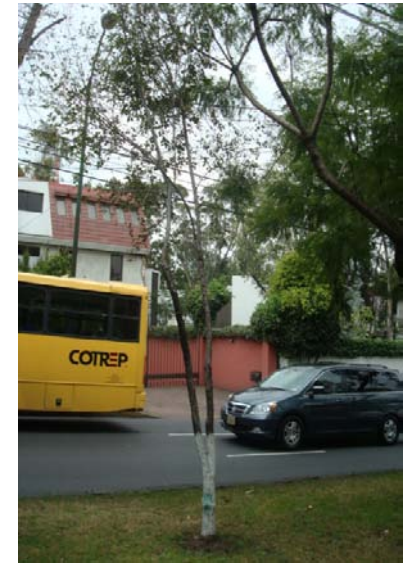
Fotografía 121, Olmo Chino  
(*Ulmus parvifolia*)



Fotografía 122, Jacaranda  
(*Jacaranda mimosaeifolia*)



Fotografía 123, Jacaranda  
(*Jacaranda mimosaeifolia*)



Fotografía 124, Olmo Chino  
(*Ulmus parvifolia*)



Fotografía 125, Ciruelo Rojo  
(*Prunus cerasifera*)



Fotografía 126, Olmo Chino  
(*Ulmus parvifolia*)



Fotografía 127, Jacaranda  
(*Jacaranda mimosaeifolia*)



Fotografía 128, Olmo Chino  
(*Ulmus parvifolia*)





Fotografía 129, Fresno  
(*Fraxinus uhdei*)



Fotografía 130, Ciruelo Rojo  
(*Prunus cerasifera*)



Fotografía 131, Fresno  
(*Fraxinus uhdei*)



Fotografía 132, Ciruelo Rojo  
(*Prunus cerasifera*)



Fotografía 133, Olmo  
Chino (*Ulmus parvifolia*)



Fotografía 134, Jacaranda  
(*Jacaranda mimosaeifolia*)



Fotografía 135, Jacaranda  
(*Jacaranda mimosaeifolia*)



Fotografía 136, Ciruelo Rojo  
(*Prunus cerasifera*)



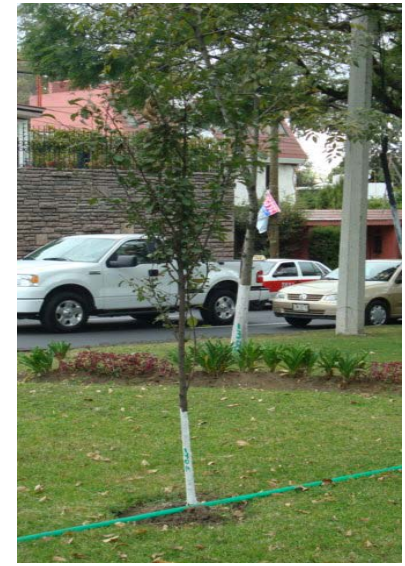
Fotografía 137, Ciruelo Rojo  
(*Prunus cerasifera*)



Fotografía 138, Fresno  
(*Fraxinus uhdei*)



Fotografía 139, Fresno  
(*Fraxinus uhdei*)



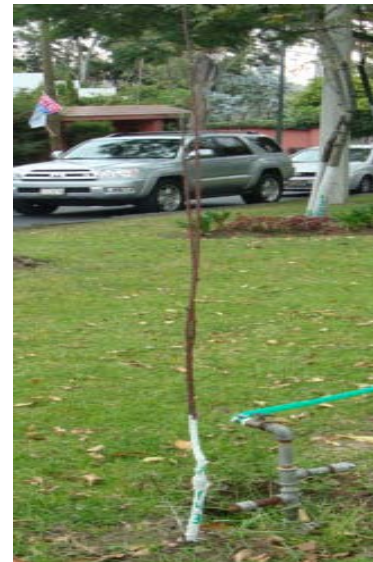
Fotografía 140, Ciruelo Rojo  
(*Prunus cerasifera*)



Fotografía 141, Fresno  
(*Fraxinus uhdei*)



Fotografía 142, Olmo Chino  
(*Ulmus parvifolia*)



Fotografía 143, Ciruelo Rojo  
(*Prunus cerasifera*)



Fotografía 144, Olmo Chino  
(*Ulmus parvifolia*)



Fotografía 145, Jacaranda  
 (*Jacaranda mimosaeifolia*)



Fotografía 146, Ciruelo Rojo  
 (*Prunus cerasifera*)



Fotografía 147, Olmo Chino  
 (*Ulmus parvifolia*)



Fotografía 148, Ciruelo Rojo  
 (*Prunus cerasifera*)



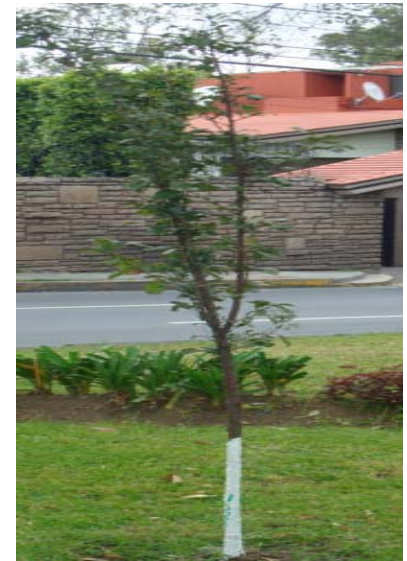
Fotografía 149, Olmo Chino  
 (*Ulmus parvifolia*)



Fotografía 150, Eucalipto  
 (*Eucalyptus camaldulensis*)



Fotografía 151, Fresno  
 (*Fraxinus uhdei*)



Fotografía 152, Ciruelo Rojo  
 (*Prunus cerasifera*)



Fotografía 153, Fresno  
(*Fraxinus uhdei*)



Fotografía 154, Pirúl  
(*Schinus molle*)



Fotografía 155, Ciruelo Rojo  
(*Prunus cerasifera*)



Fotografía 156, Olmo Chino  
(*Ulmus parvifolia*)



Fotografía 157, Aile  
(*Alnus acuminata*)



Fotografía 158, Ciruelo Rojo  
(*Prunus cerasifera*)



Fotografía 159, Aile  
(*Alnus acuminata*)



Fotografía 160, Olmo Chino  
(*Ulmus parvifolia*)



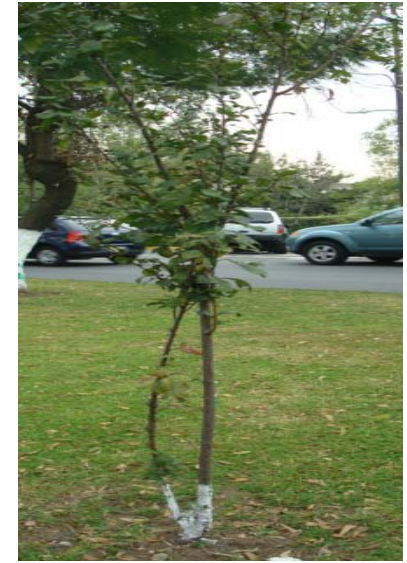
Fotografía 161, Ciruelo Rojo  
(*Prunus cerasifera*)



Fotografía 162, Jacaranda  
(*Jacaranda mimosaeifolia*)



Fotografía 163, Fresno  
(*Fraxinus uhdei*)



Fotografía 164, Ciruelo Rojo  
(*Prunus cerasifera*)



Fotografía 165, Fresno  
(*Fraxinus uhdei*)