



Sitios de vuelo y cobertura del DRONE, identificados en el área de estudio de Cuahilama

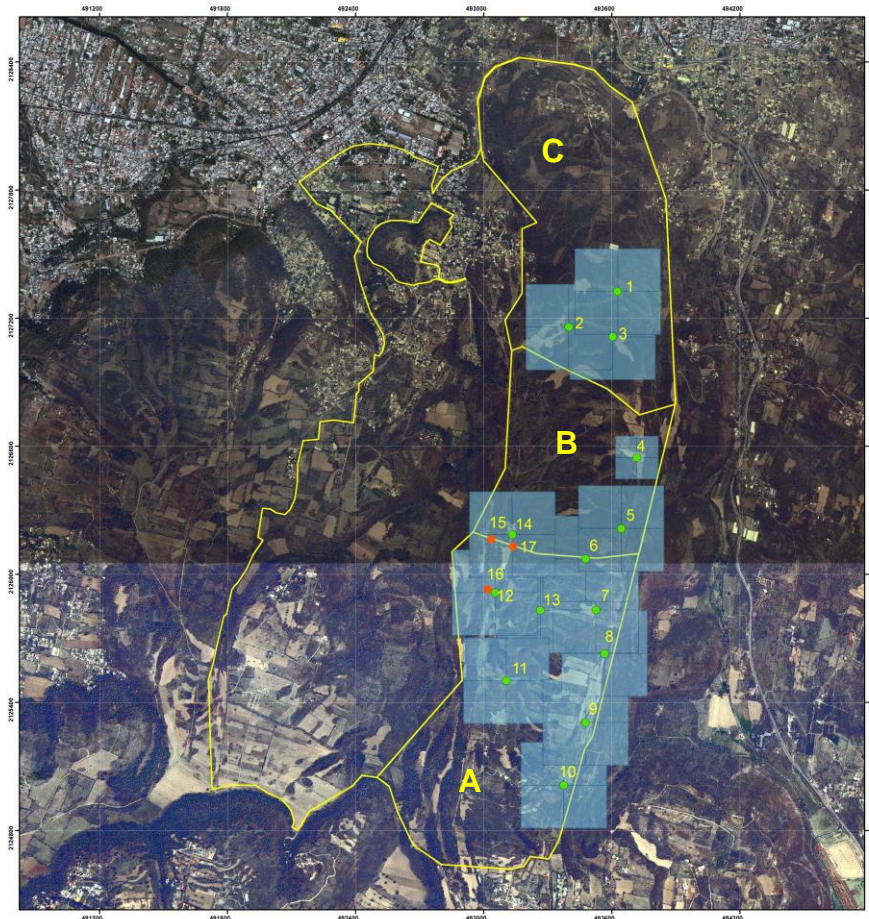
RPA-26-2015

Ubicación espacial de los puntos de vuelo



Sitios de vuelo y cobertura del DRONE, identificados en el área de estudio

DELEGACIÓN XOCHIMILCO



Simbología

- Puntos GPS capturados en el recorrido
- Sitios de vuelo y cobertura
- Área de estudio Cuahilama
- 15 Las Cruces
- 16 Piedra Larga
- 17 Maqueta

Información Cartográfica

Projected Coordinate System: WGS_1984_UTM_Zone_14N
Projection: Transverse_Mercator
Geographic Coordinate System: GCS_WGS_1984
Datum: D_WGS_1984
Prime Meridian: Greenwich
Angular Unit: Degree

0 250 500 1000
Metros

VERSIÓN DE DIVULGACIÓN (NO PRODUCE EFECTOS JURÍDICOS)

Objetivo:

Identificar sitios factibles para realizar un vuelo con Drone, en la zona arqueológica de Piedra Larga.

Metodología

El día 17 de julio de 2015, personal de PAOT, AZP e INAH, realizaron un recorrido en la zona arqueológica de Piedra Larga, para identificar sitios potenciales para realizar un vuelo con Drone (cubriendo un área de 40, 000m² por vuelo) y obtener fotografías aéreas de la zona.

Resultados

1. En el mapa se aprecian tres puntos que se encuentran localizados en el polígono C, tres en el polígono B, uno en los límites del polígono A y B, y siete puntos en el polígono A de la zona conocida como Piedra Larga.
2. De igual forma se aprecia en color rojo los puntos de 3 lugares correspondientes a sitios con rasgos Arqueológicos, (estos sitios serán cubiertos por las áreas de vuelo de puntos cercanos).
3. Se identificó una zona importante invadida por asentamientos humanos irregulares, (punto 10, ubicado en la zona A).

Resultados

Puntos GPS Identificados en el recorrido realizado el 17 de Julio de 2015							
Punto	Coordenadas		Altura (msnm)	Elevación (m)	Factibilidad	Área de Vuelo en metros ²	Observaciones
	x	y					
1	493626	2127324	2334	120	Si	40000	
2	493399	2127159	2360	120	Si	40000	
3	493603	2127112	2382	120	Si	40000	
4	493717	2127547	2435	120	Si	10000	Cables de alta tensión
5	493644	2126214	2468	120	Si	40000	
6	493477	2126073	2476	120	Si	40000	
7	493525	2125833	2488	120	Si	40000	
8	493565	2125628	2499	120	Si	40000	
9	493476	2125306	2510	120	Si	40000	
10	493375	2125012	2527	120	Si	40000	Asentamientos Humanos Irregulares
11	493106	2125502	2505	120	Si	40000	
12	493053	2125914	2498	120	Si	40000	
13	493265	2125832	2494	120	Si	40000	
14	493134	2126186	2484	120	Si	40000	
15	493019	2125930	2506		No optimo		Piedra Larga
16	493035	2122125	2487		No optimo		Las Cruces
17	493131	2126130	2488		No optimo		Maqueta cerca de Tepozán

Conclusiones

1. De los 17 sitios potenciales y recorridos en campo para realizar el vuelo con el Drone, solo 14 son factibles dadas sus características de altura y elevación (una altura de vuelo de 120 m aproximadamente)
2. Se recomienda realizar el primer levantamiento en el punto 10, debido a que es la zona que presenta una fuerte presión por asentamientos humanos irregulares.
3. Se identificaron 3 puntos (15,16 y 17) con rasgos arqueológicos, los cuales dadas sus características no son factibles para realizar el vuelo; sin embargo, la zona donde se ubican puede cubrirse al realizar el vuelo en puntos aledaños.